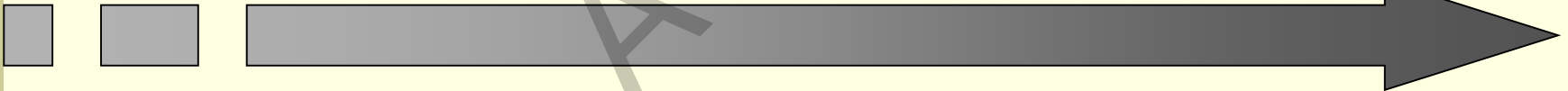




AGRONOMIE
R&D

**AGRO
ALIMENTAIRE**
Valorisation





AGRONOMIE
R&D

**AGRO
ALIMENTAIRE**
Valorisation

AGRICULTURE
Production

Forum AVE

18

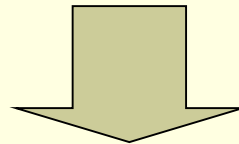
L' **Agronomie** correspond à

➔ **La recherche et développement**

de nouveaux produits
de nouvelles techniques de productions
animales ou végétales

➔ **Le contrôle de la qualité** lors de la phase de
production de ces nouveaux produits

➔ L'aide à **l'utilisation de ces nouveaux produits** et à la
mise en place des nouvelles techniques de production



**PRODUCTIVITE et QUALITE en AGRICULTURE
TOUT EN RESPECTANT L'ENVIRONNEMENT**

Intérieur

Laboratoire, Animalerie...

Cellule

Extérieur

Essais plein champ, serre
Essais cliniques...

Machinisme

**Les métiers de l'agronomie
sont extrêmement variés**

**Métiers de la
R&D**

Métiers de la
production
qualité

**Métiers du
conseil**

Métiers de
la vente

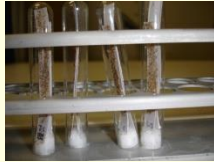
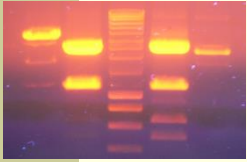
Principaux secteurs pourvoyeurs d'emplois

Recherche et Développement

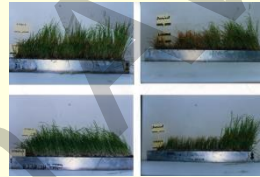
➔ Amélioration génétique



➔ Maîtrise de la reproduction



➔ Recherche de nouveaux principes actifs



➔ Mise au point d'itinéraires techniques de culture



Recherche et développement
Contrôle qualité
(bac+2 à bac+5)

Chercheurs

Biologie, vétérinaire, chimie,...

Initiateurs et responsables

Ingénieurs

**Gestion et coordination
Responsable de station
ou de plateforme**

Techniciens

DUT, BTS, LPro

**Responsable des protocoles
Acquisition des données**

Responsable d'animalerie

Place économique de la France

Recherche et Développement



Premier producteur agricole européen

Premier institut de recherche agronomique en Europe (INRA)

Premier exportateur mondial de semences (1,8 Md €, 24% excédent commercial agricole)

Conseil agricole



Essais variétaux, protection des cultures, aliments, etc...

Mise au point d'itinéraires techniques

Veille sanitaire



aide à la décision
accompagnement

Étude économique

Réglementation

Ingénieurs,
Bac+3 à +5

gestion et coordination

Techniciens

DUT, BTS, LPro

Responsable des protocoles
Acquisition des données
Suivi des productions

Principaux employeurs

Les centres de recherche

privés

entreprises phytosanitaires, pharmaceutiques, santé animale, sélection animale et végétale, semences et plants...

publics

INRA, CIRAD, IFREMER, IRD, ISTEA, CEA, GEVES, ANSES (Santé et protection du végétal...), Direction des Services Vétérinaires...

Les organismes de développement et de conseil agricole

chambre d'agriculture, coopératives, syndicats agricoles, centres techniques (Arvalis, Astredhor, CETIOM, CTIFL...).

Formations Lyon1

DUT Génie biologique (4 semestres, **IUT**)

option **agronomie**

- spécialisée dans l'enseignement des biotechnologies (génie génétique, culture cellulaire, culture in vitro)
- l'utilisation de modèles et de réactifs animaux (possibilité d'obtention d'une habilitation de niveau II).

Licences Professionnelles (après L2, BTS ou DUT)

- **Biotechnologies végétales et création variétale (FST)**
- **Génomique (IUT)**
- **Microbiologie industrielle et biotechnologie (FST)**
- **Technologies en physiologie et physiopathologie (FST)**

en
alternance

Master

- **Biologie végétale** : Parcours Phytoressources et phytosciences
- **Biotechnologie – pharmacologie** : Parcours Biotechnologies végétales