

# DEVENIR PROFESSEUR DES ECOLES

**Muriel SALLE**

Maîtresse de Conférences en histoire contemporaine

Responsable du Master MEEF PE

Responsable académique de la mention MEEF 1<sup>e</sup> degré

Laboratoire LARHRA

Groupe GEM (<http://gem.hypotheses.org>)

1<sup>e</sup> partie

Un métier qui s'apprend

**DES PARCOURS VARIÉS  
POUR RÉPONDRE À L'AMBITION  
D'ENSEIGNER**

# QUELLE (S) MISSION(S) POUR UN PROFESSEUR DES ECOLES ?

**Avec qui ?** enfants/élèves.

**Où ?** École maternelle, élémentaire, primaire, Segpa, IME (instituts médicaux éducatifs) ....

**Pour quoi ?** Socialiser, éduquer, instruire, mettre en œuvre les programmes, **construire le citoyen éclairé de demain**

**Comment ?** la polyvalence (*arts visuels, instruction civique et morale, éducation physique et sportive, français, histoire et géographie, histoire des arts, une langue vivante, mathématiques, éducation musicale, sciences expérimentales et technologiques.*)

le travail en équipe, la formation continue,  
l'inspection.

**Et Après ?**

# QUELLES **COMPETENCES** POUR UN PROFESSEUR DES ECOLES ?

Le référentiel de compétences des enseignants publié *au BO du 25 juillet 2013*

- C1 Faire partager les valeurs de la République
- C2 Inscrire son action dans le cadre des principes fondamentaux du système éducatif et dans le cadre réglementaire de l'école
- C3 Connaître les élèves et les processus d'apprentissage
- C4 Prendre en compte la diversité des élèves
- C5 Accompagner les élèves dans leur parcours de formation
- C6 Agir en éducateur responsable et selon des principes éthiques
- C7 Maîtriser la langue française à des fins de communication
- C8 Utiliser une langue étrangère dans les situations exigées par son métier
- C9 Intégrer les éléments de la culture numérique nécessaire à l'exercice de son métier
- C10 Coopérer au sein d'une équipe
- C11 Contribuer à l'action de la communauté éducative
- C12 Coopérer avec les parents d'élèves
- C13 Coopérer avec les partenaires de l'école
- C14 S'engager dans une démarche individuelle et collective de développement professionnel

## DES COMPETENCES COMMUNES A TOUS LES PROFESSEURS

1. Maîtriser les savoirs disciplinaires et leur didactique
2. Maîtriser la langue française dans le cadre de son enseignement
3. Construire, mettre en œuvre et animer des situations d'enseignement et d'apprentissage prenant en compte la diversité des élèves
4. Organiser et assurer un mode de fonctionnement du groupe-classe favorisant l'apprentissage et la socialisation des élèves
5. Évaluer les progrès et les acquisitions des élève

Le SALAIRE d'un enseignant

Le SERVICE d'un enseignant

Les LIEUX D'EXERCICE

Les MISSIONS – le suivi

Les perspectives de CARRIER

## 2<sup>e</sup> partie

Quel cursus?  
Quelle formation?  
Comment devenir enseignant ?

# QUEL **PARCOURS** pour devenir enseignant aujourd'hui?

Module de pré-professionnalisation



Parcours LICENCE

Un master 1 MEEF  
+ CONCOURS

Année de stage  
rémunérée (PES)



Master 2 MEEF



Titularisation  
Néo titulaire/titulaire

Formation continue

Forum Avenir 2018



→ 2 épreuves orales d'admission (juin 2018)

- ❖ apprécier un premier niveau de maîtrise des procédés didactiques courants mis en œuvre dans un contexte professionnel dans **deux autres domaines de la polyvalence**,
- ❖ apprécier la capacité du candidat à situer son futur métier dans **le cadre des fonctions de l'Ecole**. Le rôle particulier du professeur des écoles en relation permanente avec les agents des collectivités territoriales et avec les parents est ainsi valorisé.

## **Le Master Métiers de l'Enseignement, de l'Éducation et de la Formation (MEEF)**

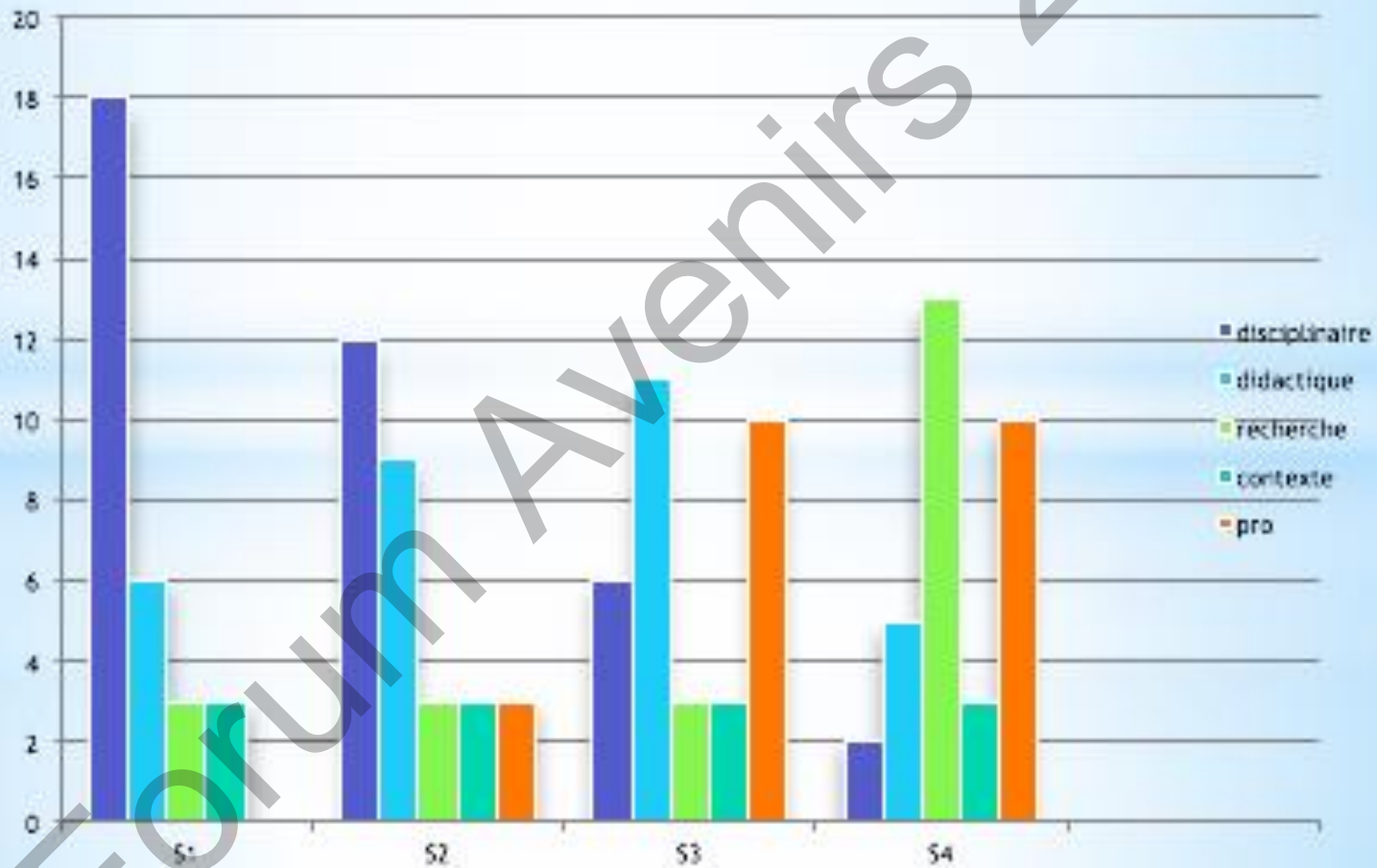
Pour... « *acquérir de manière progressive et intégrée un haut niveau de compétences professionnelles, tant disciplinaires que didactiques et scientifiques, ainsi que celles spécifiquement liées au contexte d'exercice du métier* »

# L'architecture du Master MEEF

	<b>Bloc 1 Disciplinaire</b>	<b>Bloc 2 Didactique</b>	<b>Bloc 3 Recherche</b>	<b>Bloc 4 Contexte d'exercice du métier</b>	<b>Bloc 5 Mises en situation professionnelle</b>
<b>Master 1</b>	<b>30 (<math>\pm^2</math>) ECTS</b>	<b>15 (<math>\pm^2</math>) ECTS</b>	<b>6 (<math>^0_{+2}</math>) ECTS</b>	<b>6 (<math>\pm^2</math>) ECTS</b>	<b>3 ECTS</b>
S1	18	6	3	3	Validation au S2
S2	12	9	3	3	3

	<b>Bloc 1 Disciplinaire</b>	<b>Bloc 2 Didactique</b>	<b>Bloc 4 Contexte d'exercice du métier</b>	<b>Bloc 3 et 5 Recherche et Mises en situation professionnelle</b>
<b>Master 2</b>	<b>8 (<math>\pm^2</math>) ECTS</b>	<b>16 (<math>\pm^2</math>) ECTS</b>	<b>6 (<math>\pm^2</math>) ECTS</b>	<b>30 ECTS</b> (intégrant 10 ECTS relatifs au mémoire et à la soutenance au S4 : S3 = 10 / S4 = 20)
S3	6	11	3	
S4	2	5	3	

# Répartition par semestre



## Le bloc 4: contexte d'exercice du métier Pour le M1

Dans cette UE vous aborderez les questions vives du métier, les grandes thématiques à connaître pour exercer ce métier

M1	M2
<b>La laïcité/l'égalité</b>	<b>Culture de l'égalité fille-garçon, lutte contre les stéréotypes,</b>
<b>Autorité/violence/inégalités</b>	<b>Education et santé, promotion du bien être à l'école,</b>
<b>Les processus d'apprentissage/les méthodes d'évaluation</b>	<b>Le développement psychologique et social des enfants et des adolescents,</b>
<b>Agir de manière éthique et responsable</b>	<b>Travail en équipe, partenariat et démarche de projet.</b>

## S3 DU M2 POUR TOUS : L'UE 15

UE 15 : contexte d'exercice du métier 4 « questions professionnelles » à choisir dans une liste

2 à l'Automne 24h, 2 au Printemps : 24h = 48h

Thème 1 - Les incivilités, la violence scolaire, prévention du harcèlement et l'éducation prioritaire.

Thème 2 - Education et éthique : morale laïque, lutte contre les discriminations et éducation à la citoyenneté.

Thème 3 - Culture de l'égalité fille-garçon, lutte contre les stéréotypes.

Thème 4 - Education et santé, promotion du bien être à l'école.

Thème 5 - Le développement psychologique et social des enfants et des adolescents et la question des enfants et adolescents à besoins éducatifs particuliers.

Thème 6 - Travail en équipe, partenariat et démarche de projet.

Thème 7 – Ecole maternelle et petite enfance

Thème 8 Ecole inclusive : rendre accessible les apprentissages aux élèves à besoins éducatifs particuliers

## Enseignement d'une langue étrangère

- Préconisation d'au moins une UE en M1 et une en M2 (2 x 3 crédits)
- Evaluation au niveau B2
- UE non compensable

## Enseignement du numérique

- Une formation pour intégrer le numérique dans la pédagogie pour la rendre plus attrayante et efficace
- Validation de compétences numériques (C2i2e)

## S3 DU M2 POUR TOUS : L'UE 13 (LANGUES)

Automne seulement (20h)

- Une UE de LVE niveau B2
- Non compensable (minimum 10/20 au CC)

Et... à Lyon 1 jusqu'à présent, certification en langue pour l'obtention du master (TOEIC)?

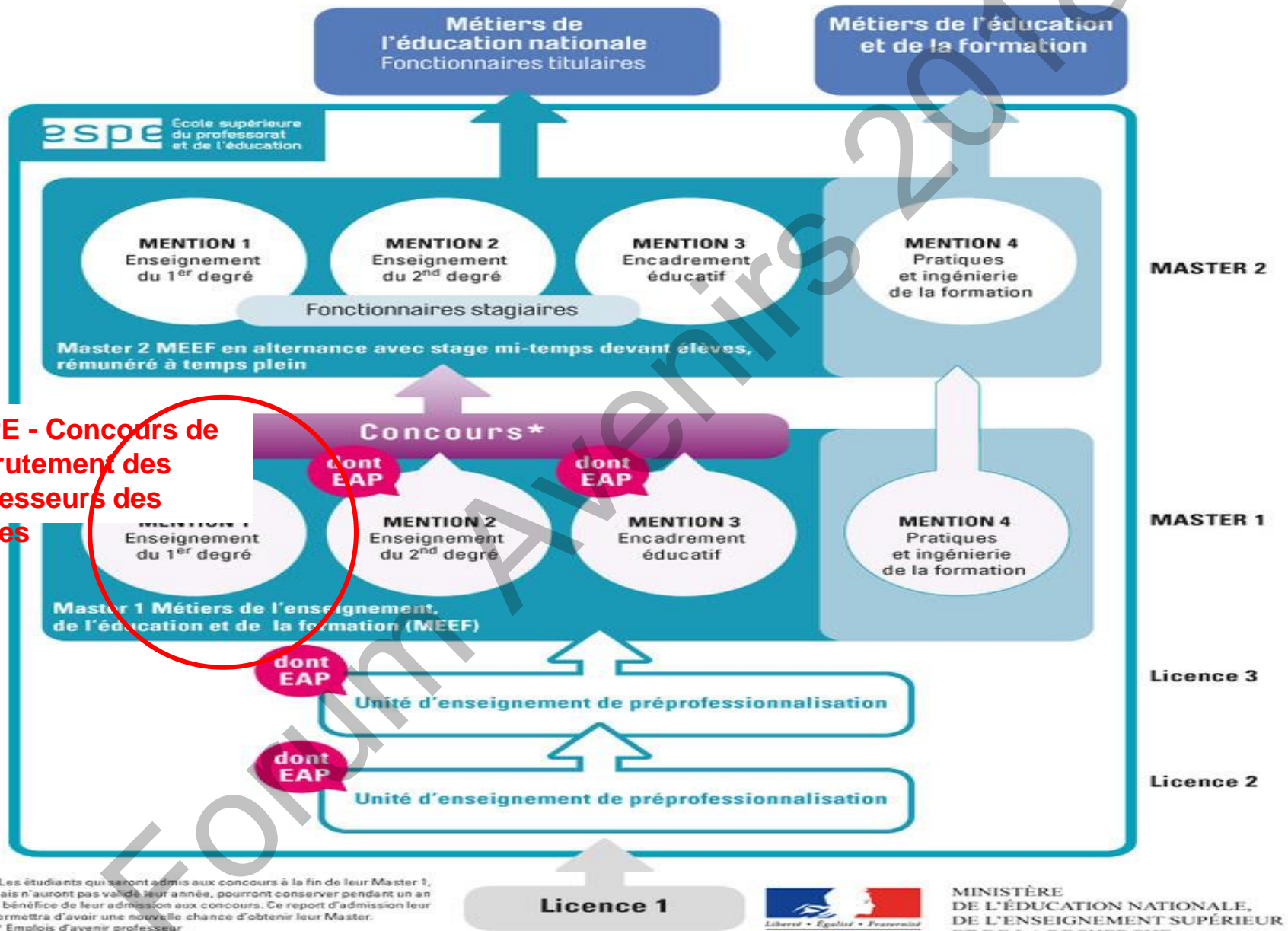


## S3 DU M2 POUR TOUS : L'UE 14

UE 14 : Atelier numérique au choix :

- Pour les B1 - Usages et pratiques du numérique pour la classe
- Pour les B2 - Usages et pratiques du numériques hors école

# 1. La formation au sein des ESPE (parcours type)



# Ecole Supérieure du Professorat et de l'Éducation

## SITES DE L'ESPE

### SITE DE LA LOIRE

- Responsable pédagogique : Frédéric Aubert
- Responsable administrative :  
*(en cours de nomination)*

### SITE DE L'AIN

- Responsable pédagogique : Mathias Front
- Responsable administrative : Catherine Paquiry

Conseil de l'école  
Président : Roger Fougères

Directoire

Conseil d'orientation  
scientifique et pédagogique  
Président : Michel Lussault

## DIRECTION

Directeur  
Alain Mougnotte

DA : Ressources humaines/  
Affaires Générales  
Véronique Boulhel

DA : Recherche  
Dominique Berger

Chef des services  
administratifs  
et techniques  
Zéna Fadul

DA : Formation  
Jean-Luc Ubaldi  
Cohérence de la formation  
dans le cursus

## CHARGÉS DE MISSION AUPRÈS DU DIRECTEUR

1er degré /  
ASH / Numérique  
Catherine Gervais

Maternelle et  
Petite enfance  
Didier Crico

International  
Jean-Marc Béliard

## RECHERCHE ESPE

Projet recherche ESPE

Formation de formateurs

Pédagogie universitaire

## FORMATION

Pôle de professionnalisation  
Articulation formation initiale  
et formation continue

Coordination : Dafop 2nd degré/IA : 69 - 01 - 42/  
ESPE Lyon 1

Coordination : Michael Navarro

Conseil des responsables de diplôme et de formations  
à vocation académique

► Groupe licence/EAP ► Groupe master ► Groupe FC

Bureau académique des stages

1er degré : Fernando Segui  
2nd degré : Marion Dubosq

Direction des études 1er et 2nd Degré  
Yvon Thevenot

## SERVICES

Responsables de services :

Culture Communication :  
Cécile Carretti  
Scolarité  
Nicole Gaillard  
TICE/Audiovisuel  
Bernard Mercati  
Patrimoine/Logistique  
René Grandjean  
Pôle ressources  
et vie institutionnelle  
Souad Facy

# Se préparer à un métier et à un concours aujourd'hui

## Quel master MEEF à Lyon1?

Master MEEF  
endrement  
éducatif

Master MEEF  
« Sciences  
physiques chimie »  
SPC

Master MEEF  
STAPS

Master MEEF  
enseignement  
technique et  
professionnel

Master MEEF 1<sup>er</sup>  
degré

Master MEEF  
« mathématiques »

Master MEEF  
sciences et  
vie de la terre  
(SVTU)

Parcours PLP  
lettres/Histoire  
et géographie

Parcours bio-  
technologies (CAPET)  
et sciences médico  
sociales (PLP)

Parcours  
PLP  
Sciences  
Industrielles

Parcours  
PLP vente

Parcours maths/  
sciences-  
physiques

## Le triple **CHALLENGE** des masters MEEF

Préparer au métier (M1 et M2)

- Se Préparer à prendre des groupes d'élèves dès la 1<sup>er</sup> année
- Se Préparer à prendre des classes en responsabilité dès la deuxième année

Recevoir une formation universitaire de niveau master (M1 et M2).

Une formation par la recherche qui prend appui sur des problématiques de terrain

Préparer un concours pour l'année  
M1

## LA PORTE D'ENTREE : LE CONCOURS

### Réussir le concours

- En France : recrutement au niveau Master (BAC + 5)
- Le concours : à la fin de la première année de master.
- Un concours ACADEMIQUE

### Rétrocalendrier :

- inscription en septembre/octobre sur le site du ministère de l'EN. Onglet concours SIAC 1
- Avril épreuves d'admissibilité
- Juin admission
- Professeur des écoles étudiant stagiaires alternant en M2 (parcours A)

## Un portail

- <http://www.devenirenseignant.gouv.fr/pid33963/se-reperer-dans-les-concours.html>



**DEVENIR ENSEIGNANT**



Accueil | Devenir enseignant | [Se repérer dans les concours](#)



## Conditions d'inscriptions générales

- Posséder la nationalité française ou être ressortissant d'un autre État membre de l'Union européenne ou partie à l'accord sur l'Espace économique européen, ou d'Andorre ou de Suisse
- Jouir des droits civiques
- Ne pas avoir subi une condamnation incompatible avec l'exercice des fonctions
- Être en position régulière au regard des obligations du service national
- Justifier des conditions d'aptitude physique requises



# Le **CONCOURS** de la fonction publique pour enseigner dans le premier degré (CRPE)

## LE CRPE

Une admissibilité en avril  
= 2 épreuves écrites

Une admission en juin  
= 2 épreuves orales

+ M2 validé pour être titularisé

# Journée portes ouvertes à l'ESPE le 24 mars de 9h00 à 15h00

## Programme site Croix Rousse

**Accueil - 9h30** : Brève présentation de l'ESPE par le directeur.

Galerie ESPE Confluence(s)

▶ **ESPACES** ♦ Mini conférences (20 mn )

♦ Les formateurs répondent à vos questions

▶ **ESPACE Administratif, Relations Internationales, ESPACES découvertes**

♦ TICE ♦ Bibliothèque

♦ Le CRAIE (Association des étudiants de l'ESPE)

# Les stages dans le master

Ils sont considérés comme incontournables dans l'organisation des enseignements du master.

Stage d'observation

Stage de pratique accompagnée en M1

Stage en responsabilité en M2

Dans tous les cas les stages sont accompagnées par des tuteurs (MAT ou PEMF) en M1 et

Des tuteurs PEMF ou de l'université en M2

# PARCOURS B DU MEEF : un M2 adapté

- B1 : Pour ceux qui veulent repasser le CRPE
- B 2: Pour ceux qui ne veulent pas passer le CRPE

Forum Avenir 2018

JOURNÉE PORTES OUVERTES 2018

École  
supérieure  
de  
l'éducation  
professionnelle  
ESPE

9h à 15h

SAMEDI 24 MARS

ESPE de Lyon Site Croix Rousse  
5 rue Anselme  
Métro Croix Rousse  
Bus 13 ou 18 Arrêt Clos Jouve