

FORUM AVENIR - 8 mars 2018

LES MÉTIERS DU MÉDICAMENT

<http://www.imfis.fr/>

Institut des Métiers et Formations des Industries de Santé

www.leem.org

Les Entreprises du Médicament

<http://www.pharma-war.leem.org/>

Serious Game

ME Million – Responsable Filière industrie ISPB - IPIL
marie-emmanuele.million@univ-lyon1.fr

Les grands chiffres du secteur pharmaceutique

8 774 M€

Excédent commercial (exportations – importations) dégagé par les médicaments en 2013 contre 7 146 M€ en 2012 et 5 300 M€ en 2011. Le solde national de la balance commerciale est de –61 Md€.

Source : statistiques douanières.

53 044 M€

Chiffre d'affaires (exprimé en prix fabricant hors taxes) réalisé en France par les entreprises du médicament en 2013, dont 26 299 M€ à l'exportation.

Source : Leem d'après Gers et statistiques douanières.

4,4 %

Part de la France dans le marché mondial du médicament en 2013.

Source : IMS Health.

525 €

Consommation moyenne de médicaments par an et par personne en 2012.

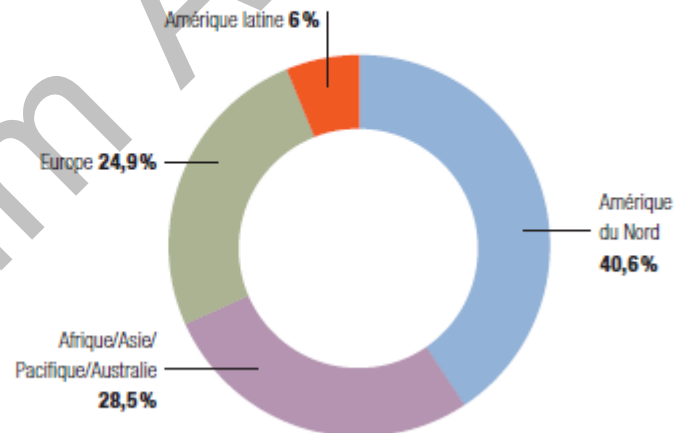
Source : Comptes nationaux de la santé.

Marché mondial

- En 2013, le marché mondial du médicament est évalué à environ 639 milliards de dollars de chiffre d'affaires
- Le marché des Etats-Unis reste le plus important avec 38% du marché mondial loin devant les principaux marchés européens (Allemagne, France, Italie, Royaume-Uni et Espagne) qui réalisent 18% du marché mondial, le Japon (9%) et les pays émergents (Chine et Brésil, 10%)
- La France est, en 2013, le deuxième marché européen derrière l'Allemagne

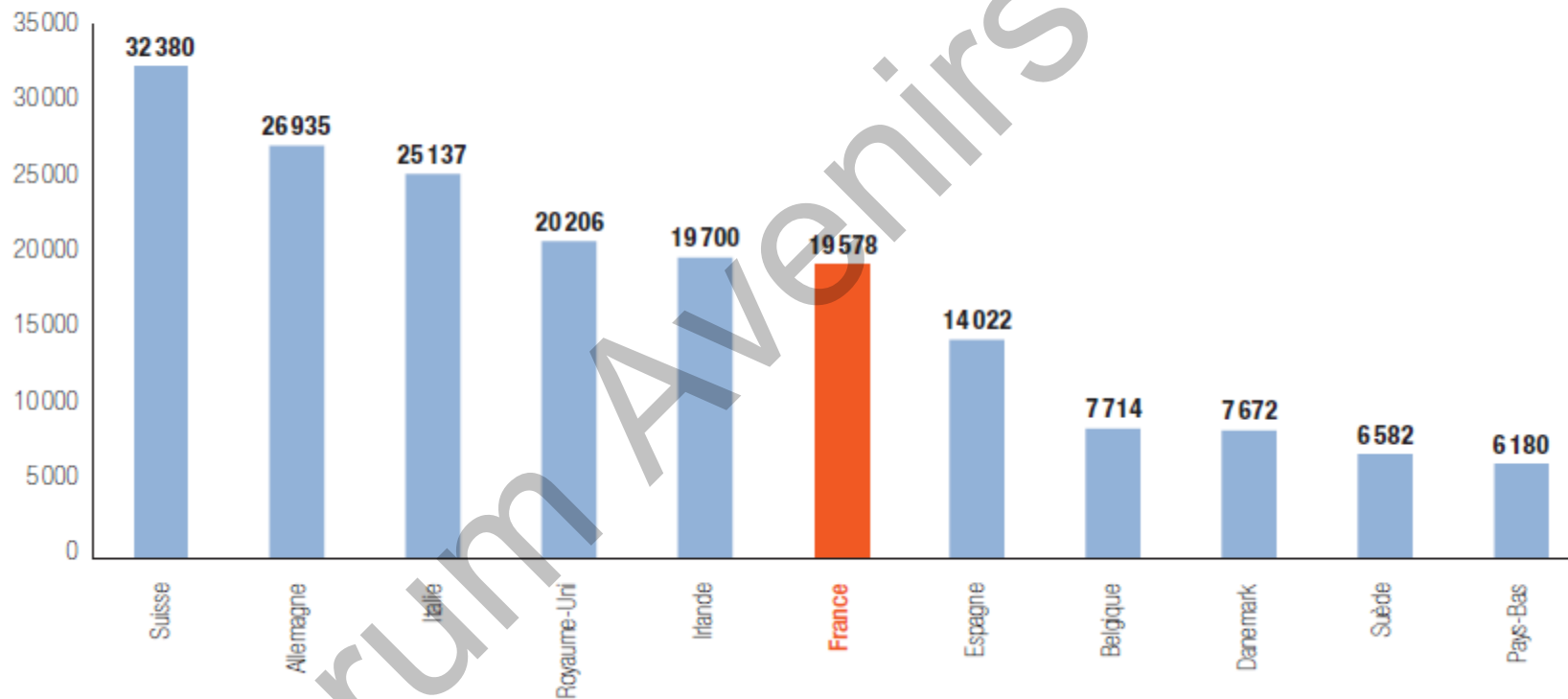
LE MARCHÉ PHARMACEUTIQUE MONDIAL PAR ZONE GÉOGRAPHIQUE EN 2013 (en prix producteur)

Source : IMS Health.



PRODUCTION PHARMACEUTIQUE EN EUROPE: PRINCIPAUX PAYS PRODUCTEURS EN 2011 (en milliards d'euros)

Source : EFPIA.



LE CYCLE DE VIE DU MÉDICAMENT

Le *médicament* soigne, guérit ou prévient les maladies, des plus simples aux plus sévères. Il est au cœur de l'amélioration de nos vies. Aujourd'hui, en France, plus de *100 000 personnes* travaillent à sa recherche, sa fabrication, sa commercialisation ou sa surveillance.

LE CYCLE DU MÉDICAMENT

PRÉPARATION DU MÉDICAMENT

8 - 10 ANS

1 RECHERCHE

Les axes de recherche des entreprises sont décidés en fonction :

- › des avancées de la recherche fondamentale menée dans les laboratoires d'universités, les hôpitaux, ou les entreprises,
- › de l'étude des besoins médicaux exprimés,
- › d'une stratégie d'entreprise.



2 ESSAIS PRÉ-CLINIQUES

Ils associent plusieurs approches afin de sélectionner les molécules qui pourront être testées sur l'homme :

- › création de molécules, de cellules
- › constitution d'une base de données
- › faisabilité technique
- › test sur les animaux.



3 ESSAIS CLINIQUES

Les essais cliniques sont strictement encadrés par la loi. Trois phases :

- › évaluation de la tolérance au médicament sur un nombre limité de volontaires sains,
- › évaluation de l'efficacité du médicament sur les patients,
- › évaluation du rapport efficacité / tolérance sur une plus large population.

Lieu de réalisation : hôpitaux, CeNGEPS (Centre National de Gestion des Essais de Produits de Santé)



AUTORISATIONS ET PRODUCTION

1 - 3 ANS

4 AUTORISATIONS ...

Une voie européenne
Délivrée par l'EMA (European Medicines Agency).

Une voie nationale
Délivrée par l'ANSM (Agence Nationale de Sécurité du Médicament).



5 ... ET TRANSPARENCE

Le dossier d'AMM passe devant la Commission de Transparence de la HAS (Haute Autorité de Santé) et celle-ci donne son avis sur :

- › le SMR (Service Médical Rendu)
- › l'ASMR (Amélioration du Service Médical Rendu), puis, fixation du prix et du taux de remboursement.

Nouvelles indications
Nouvelles expertises



VIE DU MÉDICAMENT

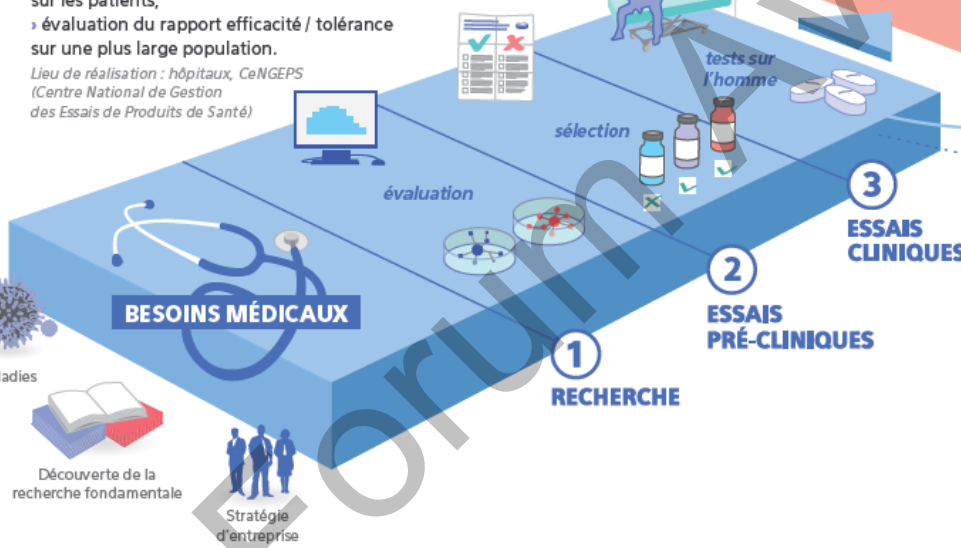
20 ANS

GÉNÉRIQUE

Après expiration du brevet, la vie du médicament breveté continue sous sa marque ou sous le nom de son générique. De nouvelles indications peuvent être trouvées pour le médicament et devront faire l'objet d'une nouvelle AMM. Le cycle reprend alors...



8 FIN DU BREVET



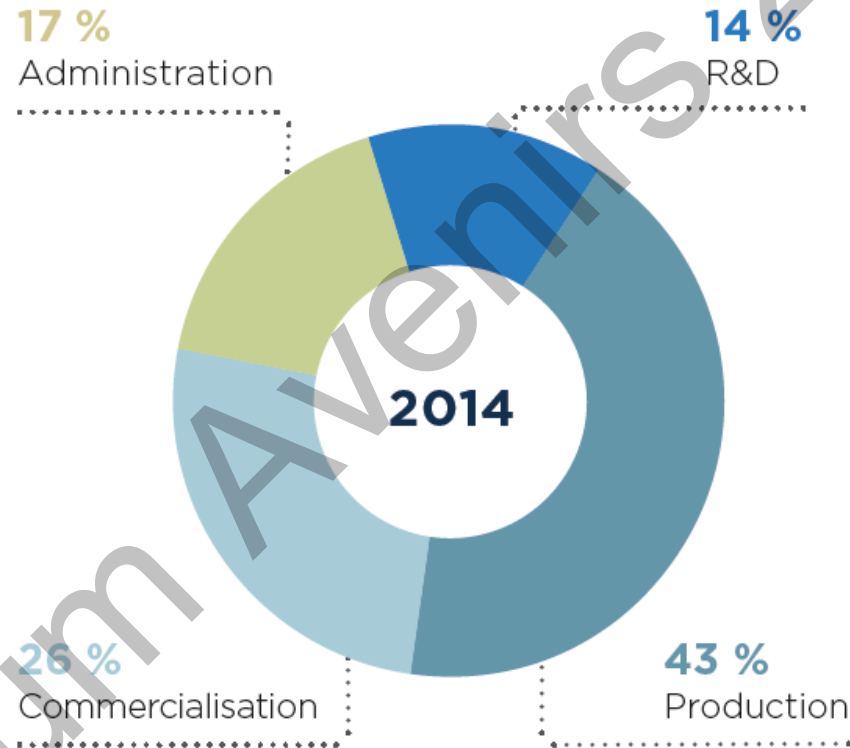
Parallèlement à la réalisation des essais cliniques, se déroule une phase de développement industriel. Elle comprend une phase de production du principe actif et une phase de galénique qui détermine le mode d'administration et de conditionnement du principe actif (sirop, gélule, comprimé...). Le résultat des essais cliniques et du développement pharmaceutique et industriel constitue le dossier de demande d'AMM.

SUIVI

Le médicament est sous contrôle pendant toute sa vie et fait l'objet de rapports auprès de l'Agence française du médicament par le biais :

- › de la prise en compte des effets sur les malades,
- › d'un réseau de pharmacovigilance,
- › d'études post-AMM réalisées par les entreprises du médicament.

Répartition des effectifs par famille professionnelle



L'industrie pharmaceutique : Créatrice d'emplois qualifiés

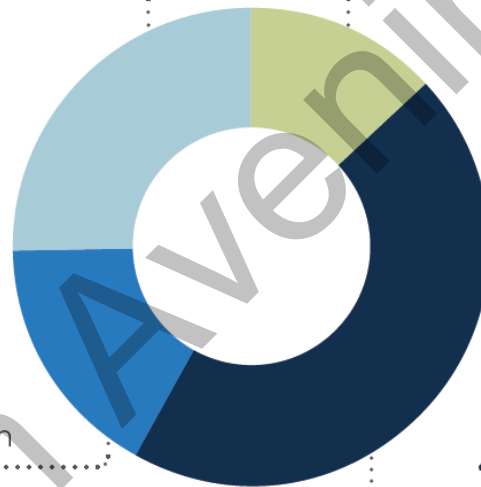
RÉPARTITION DES RECRUTEMENTS PAR FAMILLE PROFESSIONNELLE

25,2 %
Administration

13,1 %
R&D

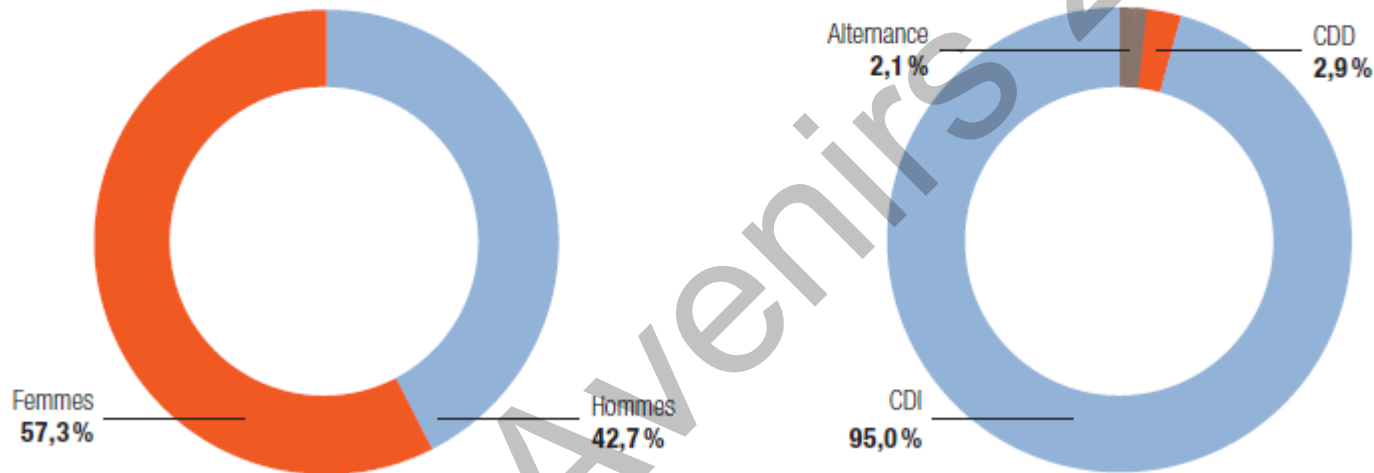
16,5 %
Commercialisation

45,2 %
Production



RÉPARTITION DES SALARIÉS DE L'INDUSTRIE PHARMACEUTIQUE EN 2012

Source : Leem – enquête emploi 2012.








En 2012,

- 57.3% des salariés des entreprises du médicament sont des femmes
- 42,7% des salariés des entreprises du médicament sont des hommes
- Répartition hommes/femmes stable depuis 20 ans
- Répartition hommes/femmes très différente des autres secteurs industriels 71%/29%

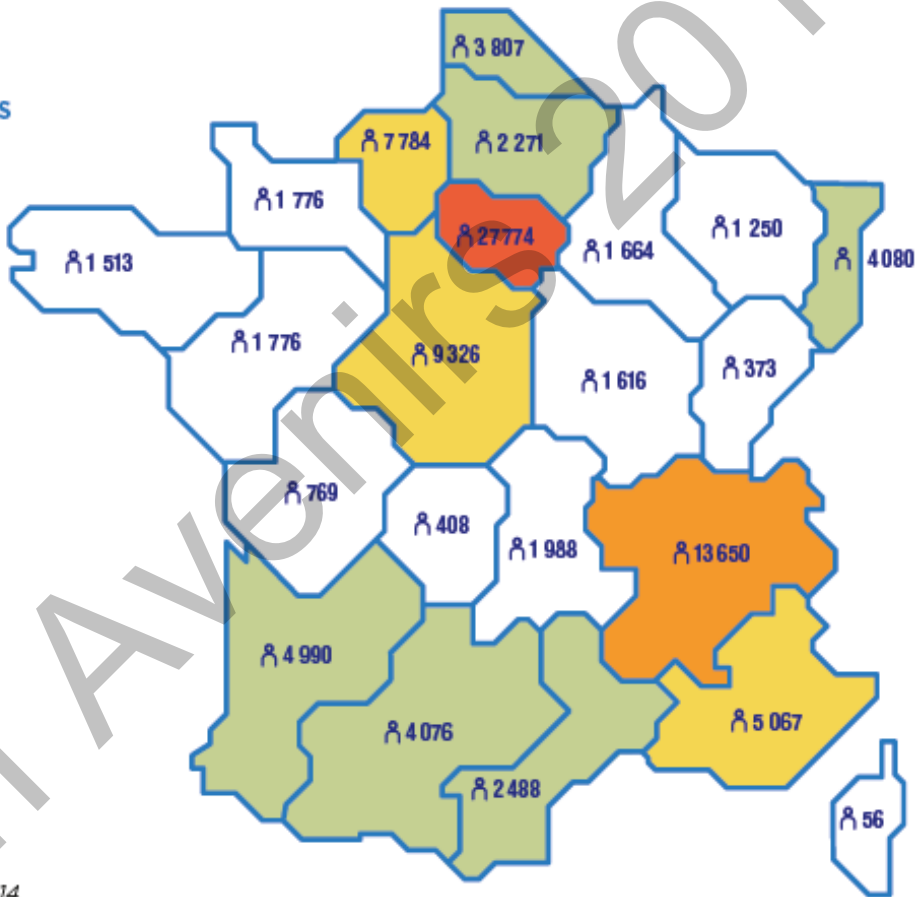
Les principales régions de résidence des salariés du secteur

Île-de-France	28,1 %
Rhône-Alpes	13,8 %
Centre	9,4 %
Haute-Normandie	7,9 %
Aquitaine	5,1 %
PACA	5,1 %
Alsace	4,1 %
Midi-Pyrénées	4,1 %
Nord-Pas-de-Calais	3,9 %

Répartition des effectifs

	Moins de 2 000
	De 2 000 à 5 000
	De 5 000 à 10 000
	De 10 000 à 25 000
	Plus de 25 000

Source : Leem - enquête emploi 2014.



Des emplois *de plus en plus qualifiés* et des compétences rares

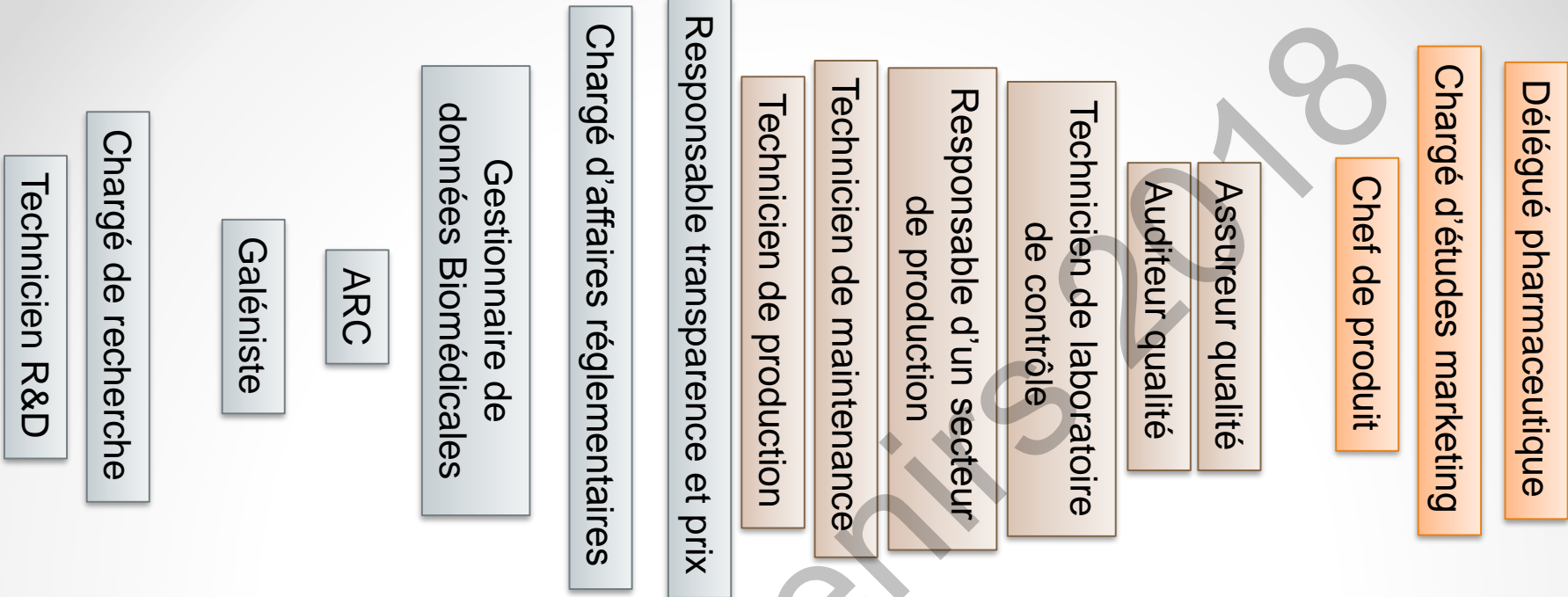
Elévation globale du niveau de qualification des hommes et des femmes de l'industrie du médicament et apparition de besoins de compétences :

- Complexité croissante des disciplines scientifiques
- Développement de nouveaux champs de recherche (biologie moléculaire, génomique, protéomique...)
- Informatisation des données
- Renforcement des exigences de qualité et de réglementation
- Évolutions technologiques
- Mondialisation de l'activité
- Intensification de la concurrence

Ces nouveaux besoins conduisent paradoxalement les entreprises du médicament, secteur high-tech, à connaître des difficultés de recrutement sur certains métiers

Le niveau de qualification dans les entreprises du médicament est élevé :

- 48% des salariés sont des cadres
- près de la moitié des salariés ont un niveau de formation égal ou supérieur à bac+2

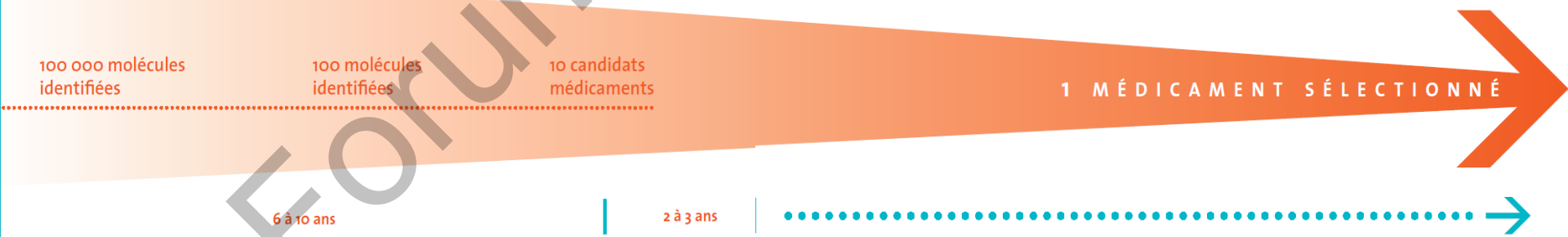


Phase de test études précliniques

Études cliniques phase 1, 2, et 3

AMM transparence/prix

Pharmacovigilance / Qualité *Pharmacovigilance / Qualité*



Les diplômes les plus recherchés dans l'industrie pharmaceutique

En R&D

- **Niveau Bac+2 à Bac+3 :**
 - *DUT chimie*
 - *DUT génie biologique*
 - *DUT génie chimique, génie des procédés*
 - *DIU-FARC*
 - *Licences pro en biotechnologies, développement de médicaments etc...*
- **Niveau Bac+5 et plus :**
 - *Masters (chimie, biologie, galénique, pharmacologie, pharmacovigilance, droit de la santé, ingénierie de la santé, contrôle des médicaments, statistiques, qualité...)*
 - *Doctorat et post-doctorat en sciences de la vie*

Les diplômes les plus recherchés dans l'industrie pharmaceutique

En production

- **Niveau Bac+2 à Bac+3 :**

- *DUT chimie*
- *DUT génie biologique*
- *DUT génie chimique, génie des procédés*
- *DUT génie industriel et maintenance*
- *DUT qualité, logistique industrielle et organisation*
- *DUT mesures physiques*
- *DEUST production et contrôles des produits de santé*
- *Licences pro du domaine de la production de médicaments, du contrôle, de la qualité...*

- **Niveau Bac+5 et plus :**

- *Masters (qualité, contrôle, qualité du médicament, production et contrôle pharmaceutique...)*

Les diplômes les plus recherchés dans l'industrie pharmaceutique *En commercialisation*

- **Niveau Bac+2 à Bac+3 :**
 - *DUT techniques de commercialisation*
 - *DU de visiteur médical*
 - *Licences pro dans le domaine de la visite médicale*
- **Niveau Bac+5 et plus :**
 - *Diplômes d'écoles supérieures de commerce*
 - *Masters en économie de la santé ou pharmaco-économie*
 - *MBA et masters en marketing pharmaceutique, de la santé, en management des industries pharmaceutiques*

Vos compétences qui feront la différence...

- L'anglais
- La gestion de projet et le travail en équipe
- La mobilité, l'adaptabilité
- La capacité à manager des hommes et des équipes
- La maîtrise de l'informatique
- La gestion de partenariats et de sous-traitance

Merci pour votre attention !!!!!



Forum Allocations 2018