

Parcoursup 2026

Choisir sa formation

Spécial étudiants en réorientation
à Lyon 1 Université

SOIE Lyon 1



**Tu es étudiant à Lyon 1
et tu souhaites te réorienter l'an prochain sur Parcoursup,
ce mode d'emploi est là pour toi pour t'aider à choisir tes
formations et évaluer tes chances de les intégrer.**



Le calendrier 2026 en 3 étapes

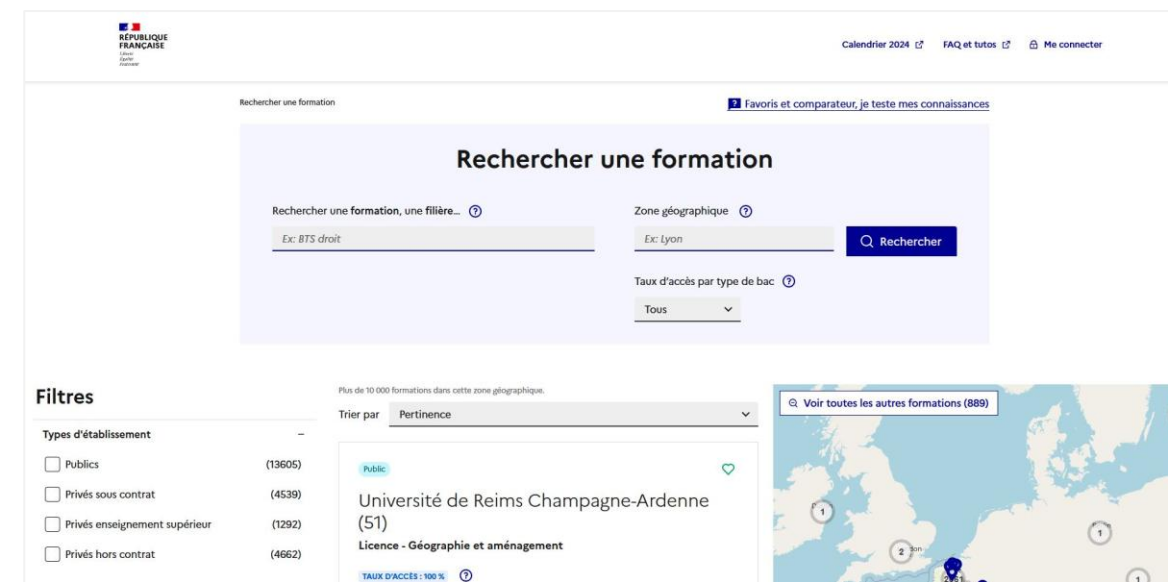


Je m'informe et découvre les formations

Mercredi 17 décembre 2025 Ouverture de la carte des formations 2026

Sur parcoursup.gouv.fr :

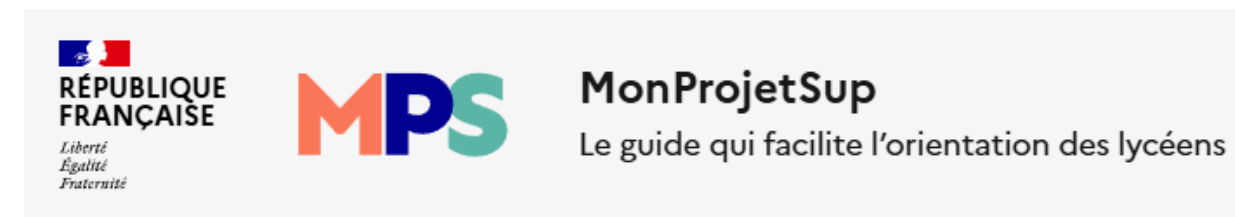
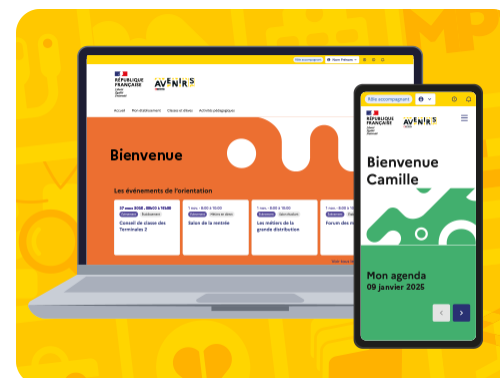
La **carte des formations** pour **découvrir** les formations, enregistrer vos « **favoris** », **comparer les formations** entre elles, trouver les **contacts utiles** ou repérer les dates des **journées portes ouvertes**



Sur onisep.fr/avenir-s

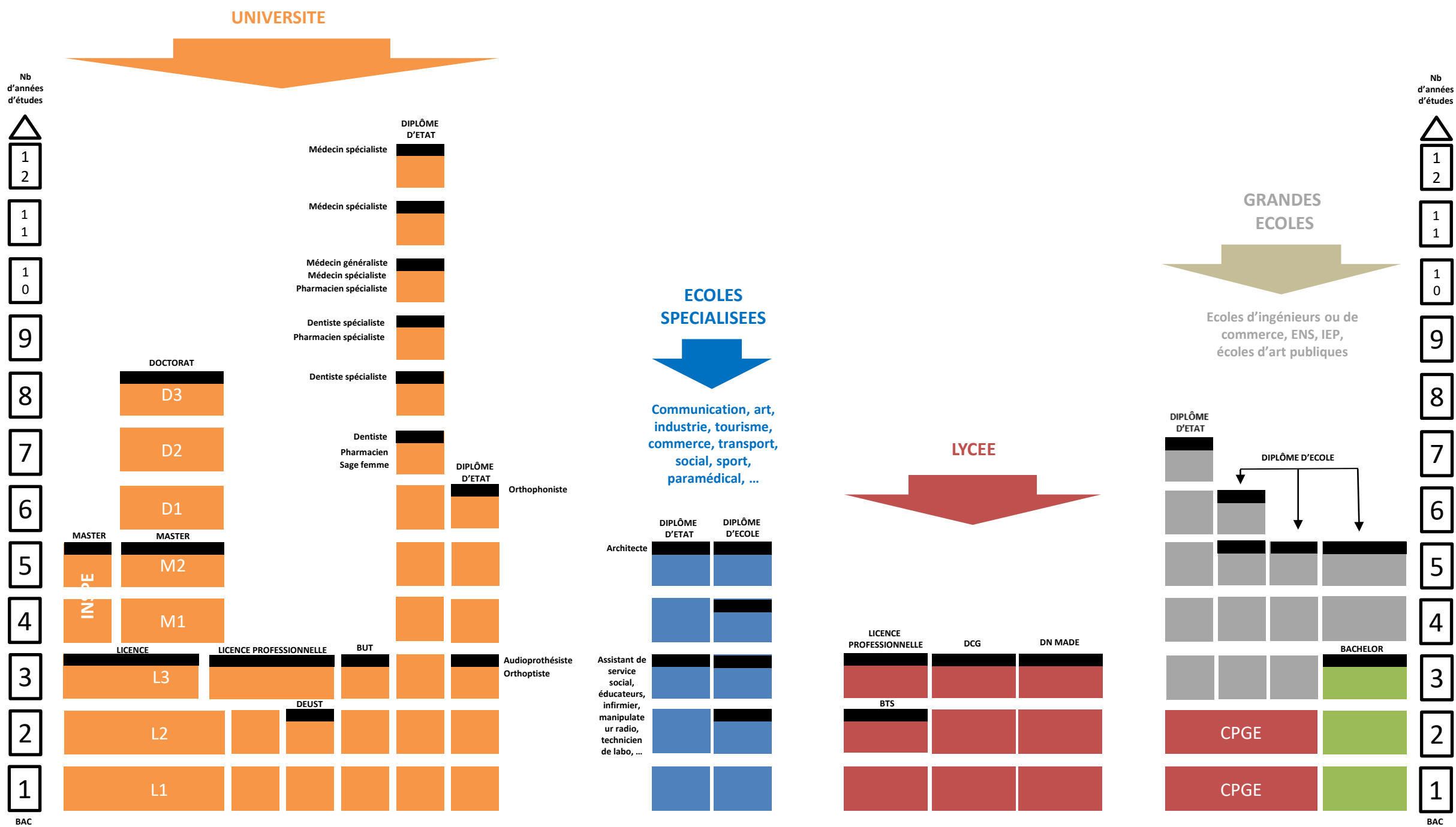
Les informations sélectionnées par l'Onisep sur **les filières, les formations et les métiers**

MonProjetSup, un **nouvel outil** pour **aider les lycéens mais aussi les étudiants** dans l'élaboration du projet d'orientation



Je m'informe et découvre les formations

1. Schéma des études du Supérieur



Je m'informe et découvre les formations

Parmi les 25 000 formations dispensant des diplômes nationaux et d'établissements :

Des formations sous statut étudiant

- **Formations dites « non sélectives »** : les différentes licences (dont les licences « accès santé »), les licences professorat des écoles (LPE) et les parcours d'accès aux études de santé (PASS).
- **Formations dites « sélectives »** : les classes prépa, BTS, BUT (Bachelor universitaire de technologie), formations en soins infirmiers (en IFSI) et autres formations paramédicales, formations en travail social (en EFTS), écoles d'ingénieur, de commerce et de management, Sciences Po/ Instituts d'Études Politiques, écoles vétérinaires, formations aux métiers de la culture, du sport, etc.

Des formations sous statut apprenti (en alternance)

- L'apprentissage associe enseignements académiques et expérience concrète dans une entreprise.
- L'apprentissage est proposé dans différentes formations (BTS, BUT, DEUST, Licences, etc.).



Je m'informe et découvre les formations

2. Une carte d'identité pour identifier les informations essentielles

Accessible en haut sur chaque fiche formation

Statut de l'établissement (public/privé en contrat avec l'État ou sans contrat avec l'État)

Caractère sélectif/non sélectif
Eligibilité aux bourses
Capacité d'accueil (nombre de places)
Label MESR (Ministère enseignement sup et recherche)

Carte d'identité de la formation

Université Claude Bernard Lyon 1 (Villeurbanne - 69)
Double licence - Physique / Mathématiques -

ÉTABLISSEMENT
ÉTABLISSEMENT PUBLIC

FORMATION
FORMATION SÉLECTIVE FORMATION OUVRANT DROIT AUX BOURSES 33 PLACES EN 2025

DIPLOME NATIONAL DE LICENCE CONTRÔLÉ PAR L'ETAT

Partager la page

Découvrir la formation et ses caractéristiques

Comprendre les critères d'analyse des candidatures

Consulter les modalités de candidature

Visualiser les chiffres d'accès à la formation

Poursuivre ses études et connaître les débouchés

Contacter et échanger avec l'établissement

On retrouve aussi aisément sur Parcoursup les informations relatives aux frais de scolarité et au règlement de la CVEC

Sur le site parcoursup.gouv.fr [un livret «les bons réflexes»](#) aide les étudiants à se repérer pour choisir un établissement de formation



Je m'informe et découvre les formations

3. Zoom sur le statut des établissements

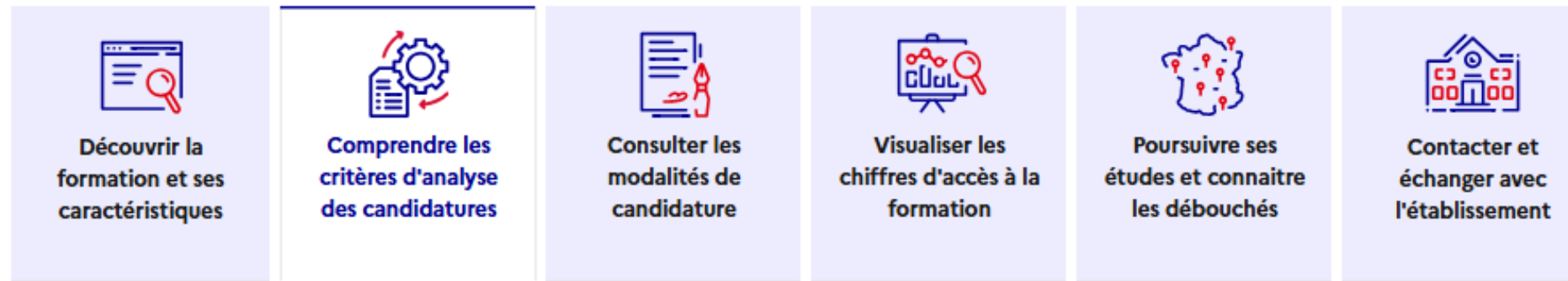
	Public	Privé sous contrat	Privé hors contrat
Statut	Géré et financé entièrement par l'Etat	Ont signé un contrat avec l'Etat	N'ont pas de contrat avec l'Etat
Programme	Obligation de suivre le programme officiel	Obligation de suivre le programme officiel	Ces écoles sont libres de proposer leur propre programme, mais doivent tout de même respecter certaines obligations légales
Coût	Gratuité de l'enseignement	Scolarité payante, mais les frais de scolarité sont souvent plus modérés que dans les écoles hors contrat, car l'Etat participe aux dépenses	Scolarité payante souvent onéreuse car l'école ne reçoit aucun financement de l'Etat
Contrôle	Fort contrôle de l'Etat, à tous les niveaux (administration, pédagogie, personnel)	Contrôle par l'Etat, en particulier pour s'assurer du respect des programmes et de la qualité de l'enseignement	Contrôle de l'Etat limité Ces écoles ne sont pas tenues de respecter les programmes officiels Certaines formations sont contrôlées par l'Etat et reçoivent le label

Labels des formations
contrôlées par l'Etat
visibles sur Parcoursup



Je m'informe et découvre les formations

4. S'informer sur les données d'accès à la formation – Grille d'analyse



Quels sont les critères utilisés par l'établissement pour analyser votre candidature ?

Grille d'analyse des candidatures définie par la commission d'examen des vœux de la formation

100%	Résultats scolaires	44 %
	Méthodes de travail	40 %
	Savoir-être	5 %
	Motivation	10 %
	Engagement et activités	1 %

Cette grille permet d'indiquer le niveau d'importance accordé par la formation à chaque élément. Plus le pourcentage est élevé plus l'élément compte dans l'examen des candidatures.

L'examen des candidatures par les formations

Qui analyse les candidatures ?

Comment se déroule l'analyse des candidatures ?

Conseils aux candidats

Le classement des candidats s'est fait en fonction des paramètres prévus et dans de bonnes conditions. Les choix de spécialités et d'options (par exemple mathématiques expertes) qui font apparaître un intérêt fort pour les mathématiques et la physique ont été appréciés et valorisés.

Pour les candidats actuellement dans l'enseignement supérieur ou autre, il est important de ne pas omettre les résultats de l'année en cours que vous possédez et de les saisir dans votre dossier Parcoursup.

Pour tous les candidats, le projet de formation motivé doit faire apparaître leur motivation pour la formation et un projet d'avenir ou professionnel. Même s'il peut rester concis, un certain soin doit être apporté à ce projet. Il était bien réalisé par un grand nombre de candidats.

Chaque formation accorde un pourcentage différent en fonction de ses critères d'admission

Des conseils personnalisés à lire car il peut y avoir des informations spécifiques aux étudiants en réo comme ici par exemple où les résultats de l'année supérieure doivent être saisis.



Je m'informe et découvre les formations

6. S'informer sur les données d'accès à la formation – Grille d'analyse détaillée

Il est important de savoir quels résultats scolaires sont pris en compte par la formation pour l'évaluation de votre dossier. Parfois seuls les notes de 1ere et Terminale ont retenus parfois il demande aussi notes du bac et les notes du supérieur.

De manière générale, il est préférable de bien noter ses notes du supérieur.

Est-ce que les étudiants en réo ont une fiche Avenir ?

Détails de la grille d'analyse des candidatures par la commission

Vos résultats scolaires ou obtenus dans l'enseignement supérieur comptent pour 40%

Notes de 1ère et terminale et/ou résultats dans l'enseignement supérieur pour les étudiants en réorientation	Éléments évalués : Notes de français, de langues vivantes, de mathématiques, de sciences de la vie et de la terre et philosophie	ESSENTIEL ●●●●
Niveau en langue française pour les candidats étrangers	Éléments évalués : Niveau en langue française pour les candidats étrangers	TRÈS IMPORTANT ●●●●
Épreuves anticipées du baccalauréat, notamment en Français (écrit et oral)	Éléments évalués : Épreuves anticipées du baccalauréat, notamment en Français (écrit et oral), deux spécialités.	IMPORTANT ●●●●

Vos compétences, méthodes de travail et savoir-faire comptent pour 15%

compétences en matière d'expression écrite et orale	Éléments évalués : Eléments qualitatifs : Appréciations des professeurs de lycée sur les bulletins Fiche Avenir : Appréciation générale du professeur principal et du chef d'établissement et classement du candidat dans sa classe par matière / Fiche de suivi de réorientation – Projet de formation motivé	TRÈS IMPORTANT ●●●●
---	---	---------------------

C'est quoi la fiche de suivi de réorientation ?

Il est bien important d'indiquer au conseiller qui la rédige les différents critères sur lesquelles sont mentionnées la fiche de réorientation afin qu'il puisse la personnaliser à votre situation



Je m'informe et découvre les formations

7. S'informer sur les données d'accès à la formation – Chiffres d'accès à la formation

PUBLIC

IFSI CH Le Vinatier - rentrée en septembre (Bron - 69)
D.E Infirmier

Enseignement partiellement à distance

Taux d'accès :

BAC GÉNÉRAL : 34 %

BAC TECHNOLOGIQUE : 24 %

BAC PROFESSIONNEL : 3 %

Voir la formation

Ajouter au comparateur

Formations similaires

D.E Infirmier

Rechercher

DTS Imagerie médicale et radiologie thérapeutique

Rechercher

D.E manipulateur/trice en électroradiologie médicale

Rechercher

Coup d'œil rapide du taux d'accès

	IFSI CH Le Vinatier - rentrée en septembre (Bron - 69) D.E Infirmier	IFSI de l'Hôpital Nord Ouest - rentrée en septembre (Gleizé - 69) D.E Infirmier
Label	DIPLÔME D'ETAT CONTRÔLÉ	DIPLÔME D'ETAT CONTRÔLÉ
Public / Privé	Établissement public	Établissement public
Apprentissage	Non	Non
Taux d'accès pour les lycéens de bac général	34% - Bac général	65% - Bac général
Taux d'accès pour les lycéens de bac technologique	24% - Bac technologique	46% - Bac technologique
Taux d'accès pour les lycéens de bac professionnel	3% - Bac professionnel	20% - Bac professionnel
Frais de scolarité	Frais non boursier : 178 euros frais universitaires + 105 euros CVEC (Montant pour 2025/2026) Frais boursier : Pas de frais pour les boursiers. (Montant pour 2025/2026) Frais formation continue : 7300 euros frais pour les...	Frais non boursier : frais inscription université : 178 €, CVEC : 105 € (Montant pour 2025/2026) Frais boursier : Pas de frais pour les boursiers. (Montant pour 2025/2026)

Possibilité d'ajouter jusqu'à 5 formations dans le comparateur pour les comparer entre elles

Permet d'élargir aux formations qui ressemblent à celle choisie

SOIE
Lyon 1
Ensemble, pour vos
projets de formation et d'emploi

Je m'informe et découvre les formations

8. S'informer sur les données d'accès à la formation – Chiffres d'accès à la formation



Découvrir la formation et ses caractéristiques



Comprendre les critères d'analyse des candidatures



Consulter les modalités de candidature



Visualiser les chiffres d'accès à la formation



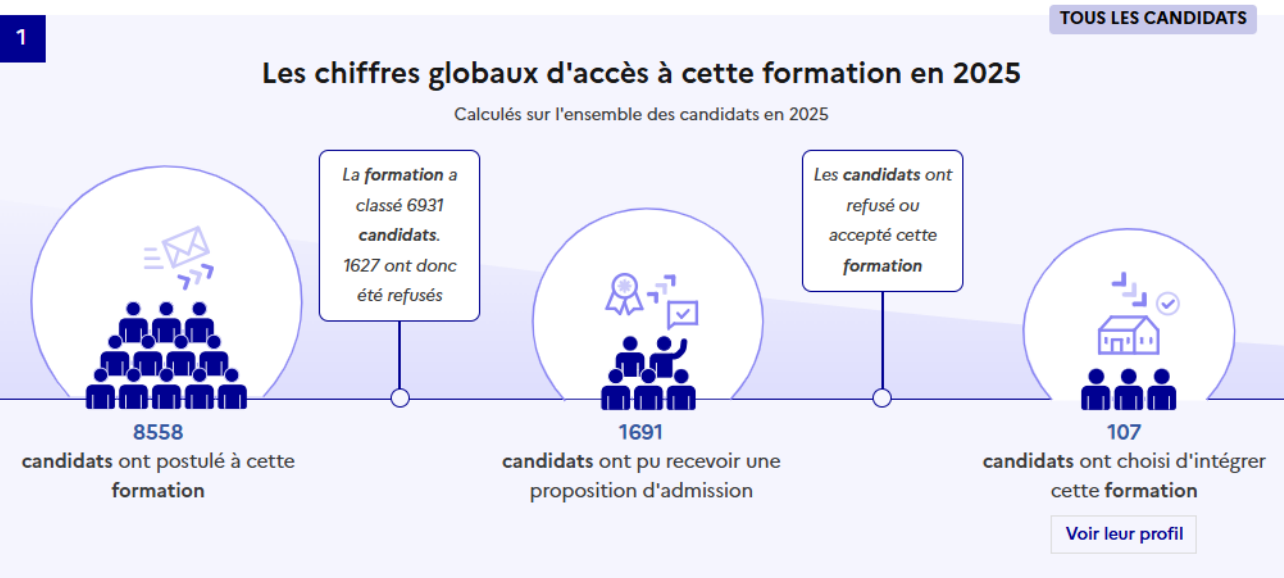
Poursuivre ses études et connaître les débouchés



Contacter et échanger avec l'établissement

Les données chiffrées présentées dans tous les tableaux et graphiques ici sont calculées pour chaque année à la fin de la phase principale d'admission, mi-juillet.

97 PLACES OFFERTES PAR LA FORMATION EN 2025

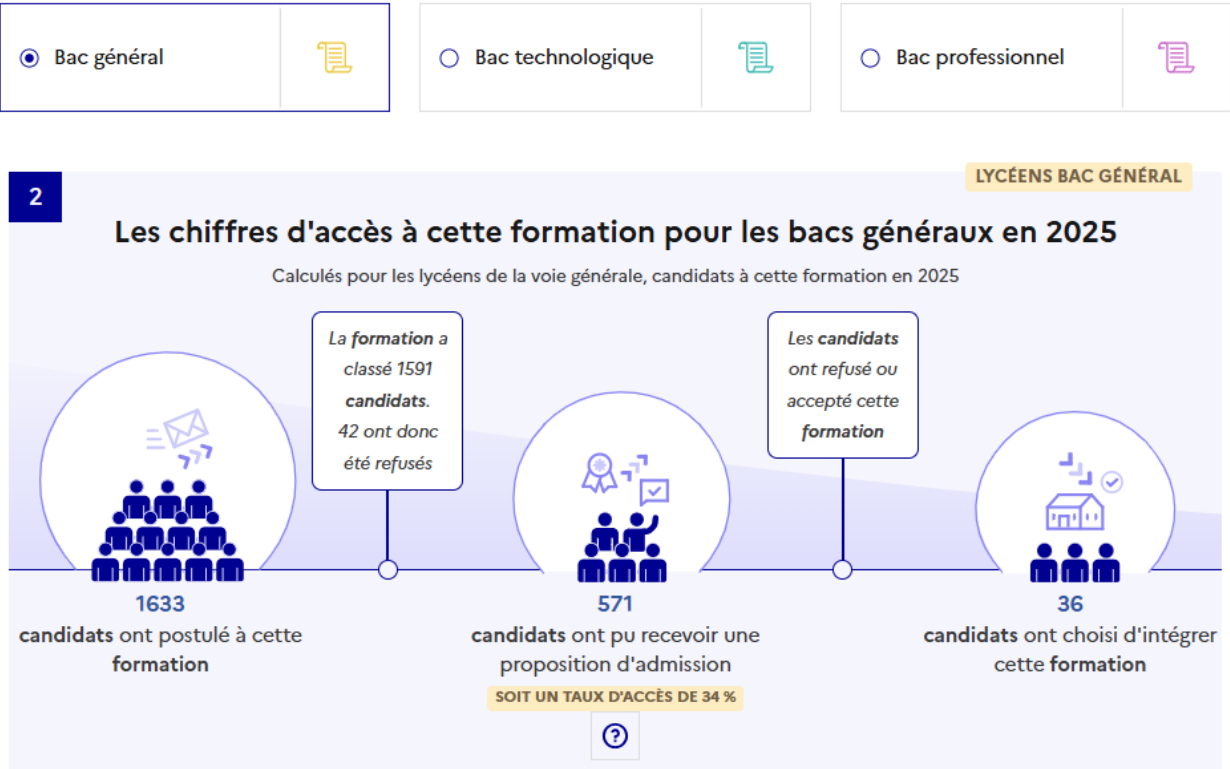


Vous trouverez les chiffres globaux d'accès à la formation calculés à la fin de phase principale 2025

En savoir plus sur l'accès à la formation selon mon profil

Je sélectionne mon type de bac français pour avoir des données correspondant à mon profil

Les données qui me seront présentées concernent les lycéens de terminale seulement. Elles ne sont pas comparables avec les données du bloc 1 qui concernent tous les candidats à cette formation.



Vous trouverez le taux d'accès par type de baccalauréat dans la formation dans chaque formation pour voir si la formation était très demandée ou si elle a accueilli tous les candidats

Je m’informe et découvre les formations

9. S ’informer sur les données d’accès à la formation – Accès à la formation selon les 3 types de bac

3

Quelles ont été les possibilités d'accès à la formation des lycéens de terminale générale ?

Calculé à partir des données des 3 dernières années

Je sélectionne une doublette de spécialités

SVT

Mathématiques

4

Quel est le profil des lycéens de terminale générale qui ont choisi d'intégrer cette formation ?

Calculé à partir des données des 3 dernières années

Je positionne un niveau de moyenne générale (*) en terminale en déplaçant le curseur

6

15

20

(*) Sans prendre en compte les options éventuelles et sans coefficient sur les matières.
A noter : la moyenne générale de terminale n'est pas une information transmise par Parcoursup aux formations d'accueil pour l'analyse des candidatures.

Sur les 3 dernières années, le constat est le suivant :

Pour une moyenne générale comprise entre 15 et 17,99

Et cette doublette de spécialités

SVT

Mathématiques

LYCÉENS BAC GÉNÉRAL

RAREMENT

OCCASIONNELLEMENT

RÉGULIÈREMENT

PLUS DE 50%

PLUS DE 80%

La formation a envoyé des propositions d'admission à plus de 80% des lycéens de terminale générale avec ce profil.

Conseils

Il est important de noter que cette donnée est un constat des années passées et ne garantit donc pas votre propre admission.
N'hésitez pas à postuler si la formation vous intéresse, mais pensez également à ajouter d'autres vœux de sécurité.

Quel est le profil des lycéens de terminale générale qui ont choisi d'intégrer cette formation ?

Calculé à partir des données des 3 dernières années

Moyenne générale (*)

11

13

16

18

Parmi les élèves qui ont intégré cette formation les 3 dernières années :

1 élève sur 10 avait entre 11 ET 13 de moyenne générale

8 élèves sur 10 avaient ENTRE 13 ET 15,99 de moyenne générale

1 élève sur 10 avait entre 16 ET 18 de moyenne générale

(*) calculée à partir des bulletins du premier semestre ou des deux premiers trimestres de terminale, sans prendre en compte les options éventuelles et sans coefficient.
A noter : la moyenne générale de terminale n'est pas une information transmise par Parcoursup aux formations d'accueil pour l'analyse des candidatures. Elle est utilisée pour donner une information sur le profil des candidats admis.

Enseignements de spécialité

Les lycéens de terminale générale qui ont intégré cette formation avaient les doublettes de spécialités suivantes :

↓ Classées de la plus courante à la moins courante

Physique-Chimie & SVT

Mathématiques & SVT

SVT & SES

Mathématiques & Physique-Chimie

Conseil :

Consultez les critères spécifiques de la formation et diversifiez vos vœux en alternant des vœux ambitieux, des vœux raisonnables par rapport à ton niveau et des vœux de précaution.

IE
Lyon 1
Ensemble, pour vos
projets de formation et d'emploi

J'échange et je me prépare

Un accompagnement personnalisé

J'échange

Échanger avec des professionnels de votre université

- Vos référents pédagogiques
- Vos coordinateurs pédagogiques
- Le SOIE : des professionnels de l'orientation
- A l'IUT : votre responsable Orientation et Réussite

Échanger avec les formations

- Les responsables de formations et étudiants ambassadeurs
 - Lors des journées portes ouvertes et salons avec conférences thématiques
- >> *contact et dates à retrouver sur parcoursup.gouv.fr*

Participer aux actions du SOIE

- Permanences du SOIE avec un conseiller en orientation
- Accompagnement individuel avec un conseiller en orientation
- Rendez vous Check ta candidature Parcoursup
- Ateliers (alternance, CV, lettre de motivation)

Je me prépare

Se préparer avec les outils Parcoursup

- Quiz, vidéos tuto, Règles d'or, FAQ, Live, numéro vert, message plateforme Parcoursup
- Simulateur de Parcoursup : des données fiables, un outil personnalisé
- [Site d'entraînement de la phase d'admission](#)
- Consulter l'espace « Ressources » sur parcoursup.gouv.fr
- Suivre Parcoursup sur les réseaux sociaux

Se préparer avec les outils Parcoursup du SOIE

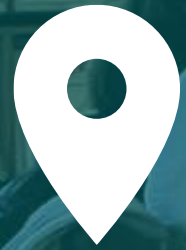
- Fiches conseils, vidéos, ressources du SOIE etc
- Suivre les actus, les réseaux, les newsletters du SOIE, etc...



Pour plus d'infos, cliquez [ici](#)



+ Service d'Orientation et d'Insertion professionnelle des Étudiants (SOIE)



Campus LyonTech - La Doua
28 avenue Gaston Berger
69622 VILLEURBANNE



04 72 44 80 59



soie@univ-lyon1.fr

